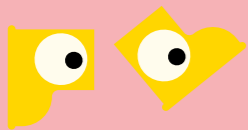


VOUS VOULEZ MARCHER AVEC NOUS? BIENVENUE DANS L'ATELIER- PROMENADE DE FILEM'ON !

Chaque année, nous organisons à Bruxelles un festival international de cinéma pour le jeune public, et ce durant onze jours. Aujourd'hui, nous souhaitons vous emmener en promenade le long de nos lieux de cinéma et de nos endroits préférés de la ville. "Pendant la promenade, nous allons vous demander de réfléchir ou de faire quelque chose à chaque arrêt. Lorsqu'il y a un chiffre entre parenthèses, vous pouvez compléter ce mot à la fin du mot croisé. Serez-vous capable de compléter les mots croisés?"

PRÊTS? À VOUS DE JOUER !

👉 COMMENCEZ LA PROMENADE À LA SORTIE "GALERIE RAVENSTEIN" DE LA GARE CENTRALE DE BRUXELLES. TRAVERSEZ LA GALERIE RAVENSTEIN ET DIRIGEZ-VOUS VERS NOS DEUX PREMIÈRES SALLES DE CINÉMA.



1 BOZAR

Dans ce palais, vous pourrez profiter non seulement du cinéma mais aussi de nombreuses autres disciplines artistiques telles que le théâtre, la danse, l'art, la littérature,... Savez-vous d'où vient le nom BOZAR ?

- Bazar Beaux-Arts Bosse d'air

👉 L'AVEZ-VOUS TROUVÉ? MAINTENANT, CONTINUEZ DANS LA GALERIE DE LA REINE À LA RECHERCHE DU CINÉMA SUIVANT.

7 CINÉMA GALERIES

Vous pourrez y voir les derniers films d'art et d'essai dans l'une de ses trois salles. De quelle couleur sont les sièges de cinéma ?

- Rouge Bleu Vert pomme

Saviez-vous que les sièges de cinéma et de théâtre sont généralement rouges parce que, lorsqu'il fait sombre dans la salle, le rouge est la première couleur qui devient sombre et disparaît de notre vue?

👉 REVENEZ UN PEU SUR VOS PAS ET PRENEZ LA PREMIÈRE RUE À GAUCHE. CONTINUEZ À MARCHER DANS LA RUE JUSQU'À CE QUE VOUS VOYEZ UN PANNEAU INDIQUANT JEANNEKE PIS SUR VOTRE DROITE, PUIS PRENEZ LA PREMIÈRE À GAUCHE VERS LA GALERIE DU CENTRE, QUI SE TROUVE IMMÉDIATEMENT À VOTRE DROITE. MARCHEZ VERS LA GALERIE.

8 CINÉMA AVENTURE

Le Cinéma Aventure s'appelait Cinéma Coliseum dans les années 20-40. C'était un endroit où le roi aimait venir voir un film. Le fond rayé du logo de Cinéma Aventure vous rappelle-t-il un animal ?

Entrez-le ici = _____ (5)

Ensuite, n'oubliez pas de regarder le film d'animation amusant du même nom sur notre site web. Vous avez ici accès à nos archives de films où plus de cent courts métrages peuvent être visionnés gratuitement ! <https://filemon.be/fr/archives-de-films/>

Le cinéma et la musique sont étroitement liés, mais cela n'a pas toujours été le cas. Les premiers films étaient tous sans son car il n'était pas encore techniquement possible de combiner le son et l'image. On appelait ça des films "muets". Pour résoudre ce problème, un orchestre était souvent présent lors de la projection. Pendant notre festival, nous organisons aussi de temps en temps un film avec un orchestre en direct : chaque année, ici à Bozar, nous démarrons le festival avec un ciné-concert... très festif ! Une expérience cinématographique unique !

👉 À GAUCHE DE L'ENTRÉE DE BOZAR, VOUS TROUVEREZ UNE RUELLE AVEC DES ESCALIERS. ICI, VOUS TROUVEREZ LE PROCHAIN EMPLACEMENT DE CINÉMA SUR VOTRE DROITE.

2 CINEMATEK

Dans ce cinéma, vous trouverez également la Cinéma-thèque royale belge. La Cinematek possède une grande collection de vieux films. Pouvez-vous deviner comment les vieux films étaient stockés? Encerclez la bonne réponse :



Saviez-vous que le support des films était autrefois extrêmement inflammable ? C'est pourquoi il y avait parfois des incendies dans les cinémas. Les pompiers devaient donc être prêts à intervenir à chaque séance de cinéma !

👉 RETOURNEZ MAINTENANT SUR LA ROUTE PRINCIPALE, PASSEZ DEVANT LE CAFÉ BOZAR JUSQU'À CE QUE VOUS TROUVIEZ LA GRANDE FONTAINE ET REGARDEZ À VOTRE DROITE.

👉 CONTINUEZ ET SORTEZ DE LA GALERIE DE L'AUTRE CÔTÉ, PAR LA RUE DES FRIPIERS. PRENEZ-LA PAR LA DROITE ET TOURNEZ À GAUCHE À LA DEUXIÈME INTERSECTION, CONTINUEZ À MARCHER JUSQU'À CE QUE VOUS ATTEIGNEZ LE BOULEVARD PRINCIPAL !

9 SUR LE PLATEAU DE TOURNAGE

Bienvenue sur votre scène ! Pouvez-vous trouver l'écran dans le ciel et voir le grand cinéma UGC ? Peut-être qu'un jour vous deviendrez acteur ou actrice et finirez sur l'un de ces écrans publicitaires ou même sur un grand écran de cinéma ? Commencez à vous entraîner et imaginez un personnage ou une scène d'un des films ci-dessous et laissez les autres deviner. Prêts ? Action !

- Finding Nemo Frozen Pinokkio Charlie Chaplin
 Le Magicien d'Oz Ou votre film préféré ?

👉 DESCENDEZ LA RUE DE L'EVÊQUE ET SUIVEZ LE VIRAGE JUSQU'À LA PLACE SAINTE-CATHERINE. CONTINUEZ TOUT DROIT JUSQU'À CE QUE VOUS ATTEIGNIEZ LA RUE DU VIEUX MARCHÉ AU GRAINS. VOUS TROUVEREZ ICI NOTRE PROCHAIN EMPLACEMENT.

10 GC DE MARKTEN

Chaque année, pendant le festival, nous organisons le stage du club des reporters pour les jeunes de 10 à 13 ans au GC De Markten. Pouvez-vous, en tant que (futur) reporter de cinéma, deviner les films en utilisant les émoticônes ci-dessous ?

👉 = _____ (6)

👉 = l'indice: Elle vit à _____ (7) Villekula

👉 CONTINUEZ À MARCHER JUSQU'À CE QUE VOUS ATTEIGNIEZ LE CARREFOUR. TOURNEZ À DROITE DANS LA RUE, SUR VOTRE GAUCHE VOUS TROUVEREZ BIENTÔT LE PROCHAIN EMPLACEMENT DE CINÉMA.

3 LE MONT DES ARTS ? LE MONT DES FILMS !

Waouw, quelle vue ! Dans un film, le caméraman change souvent de point de vue. Pouvez-vous deviner quel nom ils utiliseraient pour filmer la ville depuis cet endroit ? Encerclez la bonne réponse :

- vue à vol d'oiseau vue à vol de grenouille

👉 SUIVEZ LES ÉTAPES CI-DESSOUS. LORS DE VOTRE PROMENADE, AVEZ-VOUS VU LA GRANDE CLOCHE DORÉE EN HAUT À DROITE ?

4 TIK, TOK

Combien de personnages se cachent près de l'horloge ? Regardez attentivement le mur. Comptez les personnages. Maintenant, faites ce nombre x 2 et +1

= _____ (1)

Un film est constitué de plusieurs images qui se succèdent rapidement. Par exemple, pour une seconde de film, il y a 25 images cachées.

👉 DESCENDEZ, TRAVERSEZ LA GRANDE AVENUE ET EMPRUNTEZ LA RUE DE LA MADELEINE.

Cherchez le passage couvert sur votre droite, vous y trouverez une peinture au plafond représentant des créatures bleues avec des chapeaux blancs. Reconnaissez-vous ces créatures qui viennent probablement d'une série de dessins animés bien connue. Pouvez-vous deviner laquelle ?

Vous l'avez trouvée _____ (2) ?

11 RITCS

Ce n'est pas seulement un cinéma, mais aussi une véritable école de cinéma. Vous souhaitez devenir réalisateur ? Dès l'âge de 18 ans, vous pouvez étudier au RITCS et ensuite vous vous retrouverez dans le monde du cinéma. Le cinéma RITCS n'est pas...? (Regardez bien le sommet.)

- Cafétaria Cinéma Boulangerie

👉 RETOURNEZ À L'INTERSECTION MAIS CONTINUEZ À MARCHER TOUT DROIT JUSQU'À CE QUE VOUS VOUS TROUVIEZ DEVANT LA BOURSE. TOURNEZ À DROITE ICI ET, PEU APRÈS, VOUS TROUVEREZ LA PROCHAINE DESTINATION SUR VOTRE DROITE.

12 CINÉMA PALACE

Ce cinéma présente un large éventail de genres cinématographiques et accueille souvent des festivals de films bruxellois, avec des films pour petits et grands. Associez les mots suivants avec l'icône correcte :

- Comédie Musical Fantastique Filem'On



Lequel des mots ci-dessus n'est pas un genre cinématographique ? = _____ (8)

👉 POUVEZ-VOUS TROUVER LE COQ EN PIERRE AU CINÉMA PALACE ? REGARDEZ EN HAUT ! CONTINUEZ VOTRE MARCHE DANS LA DIRECTION INDIQUÉE PAR LE COQ. PRENEZ ENSUITE LA PREMIÈRE RUE À GAUCHE ET CONTINUEZ À MARCHER JUSQU'À CE QUE VOUS VOYIEZ UNE FLÈCHE AVEC GRAND-PLACE ACCROCHÉE À UN MUR. MARCHEZ JUSQU'À LA GRAND-PLACE.

👉 PASSEZ SOUS LE PASSAGE, TRAVERSEZ LE CARREFOUR DE L'EUROPE ET PRENEZ LE BOULEVARD DE L'IMPÉRATRICE. À LA PROCHAINE INTERSECTION, TRAVERSEZ LE CARREFOUR ET TOURNEZ À GAUCHE EN MÊME TEMPS. VOUS TROUVEREZ LE PROCHAIN EMPLACEMENT SUR VOTRE GAUCHE.

5 CINÉMA NOVA

Le Cinéma Nova a été notre premier partenaire de cinéma. Saviez-vous que Nova est un dérivé de supernova, une étoile brillante, courte mais puissante ? Au sommet du cinéma, plusieurs hommes sont suspendus dans les projecteurs. Combien de personnages comptez-vous dans l'enseigne au-dessus de l'entrée?

= _____ (3)

👉 CONTINUEZ VOTRE ROUTE ET CHERCHEZ UN CHAT SUR UN VÉLO.

6 MIAAAOU!

Vous l'avez trouvé? Montez sur le caillebotis près du chat et, qui sait, vous pourriez sentir le métro vibrer sous vos pieds. Dans quel film célèbre ce chat hallucinant joue-t-il un second rôle?



= _____ (4)

Ce classique a fait l'objet de nombreuses autres versions cinématographiques, comme la version tchèque de Jan Svankmajer.

👉 TRAVERSEZ LA RUE ET ENTREZ DANS LA GALERIE DU ROI.

Dans la Galerie du Roi, la toute première projection publique de film a eu lieu en 1896. Pouvez-vous encore en trouver une trace ? Conseil : jetez un coup d'œil à l'immeuble du numéro 7 !

13 ÇA TOURNE

Imaginez que la Grand-Place soit la scène de votre film. Quel genre de film voudriez-vous faire ici ?

- Film historique Film romantique Film fantastique

Qui joue le rôle principal ?
 Princesse Chevalier Héroïne/héroïne

👉 TRAVERSEZ LA GRAND-PLACE EN DIRECTION DU MUSÉE DE LA VILLE DE BRUXELLES. MARCHEZ À GAUCHE DANS LA RUE À SENS UNIQUE. AU BOUT DE CETTE RUE, TOURNEZ À DROITE ET CHERCHEZ UNE GRANDE FRESQUE MURALE, QUI SE TROUVE DANS UNE RUE LATÉRALE SUR VOTRE GAUCHE.

14 REGARDEZ ! CLIQUEZ !

Une réflexion : Quel animal ne voyez-vous pas dans le dessin, mais sur le mur ? Conseil : ne cherchez pas au sens figuré, mais au sens propre.

= _____ (9)

Prenez une photo amusante de ce mur coloré et taguez-nous sur Instagram #filemoninbrussels.

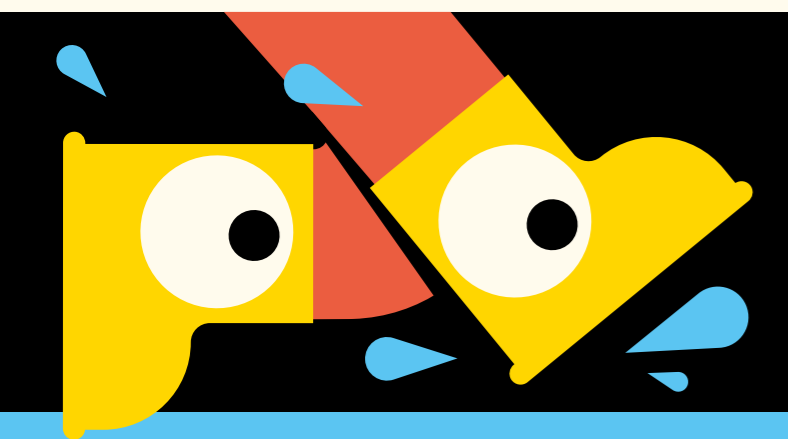
👉 REVENEZ EN ARRIÈRE ET TRAVERSEZ LA PLACE DE L'AGORA/PLACE DU MARCHÉ AUX HERBES, PUIS TRAVERSEZ-LA EN DIAGONALE JUSQU'À CE QUE VOUS REPÉRIEZ UNE PETITE PLACE AVEC UNE STATUE SCHTROUMP.

15 C'EST DANS LA BOÎTE !

Retour à la gare de Bruxelles-Central.

Vous avez atteint votre _____ (10) finale !

FILEM'ON



CINÉMA – ATELIER-PROMENADE

Suivez-nous sur www.filemon.be
 Facebook: /filemonfestival
 Instagram: filemonfilmfestival (#filemon2021)
 YouTube: youtube.com/vzwFilemonBrussel

MOTS CROISÉS

10 6 9
 5 8 2 4
 1 1 1
 3
 2 5 7
 3 4 1 6

POUVEZ-VOUS TROUVER LE MOT AVEC TOUTES LES LETTRES EXPLOSÉES ?

1	2	3	4	5	6
---	---	---	---	---	---

BRUXELLES

GC DE MARKTEN (10)
 RITCS (11)
 SUR LE PLATEAU DE TOURNAGE (9)
 CINÉMA PALACE (12)
 CINÉMA AVENTURE (8)
 CINÉMA GALERIES (7)
 MIAAAOU! (6)
 CINÉMA NOVA (5)
 REGARDEZ ! CLIQUEZ ! (4)
 Grand-Place ÇA TOURNE (13)
 Place de l'Agora (14)
 TIK, TOK (4)
 BOZAR (1)
 CINEMATEK (2)
 LE MONT DES ARTS (3)

Fontainaspark
 Parc de Bruxelles

DÉPART
 FIN
 1 POINT D'ARRÊT
 ROUTE

VL: vzw Filemon, Keizerstraat 33, 1000 Brussel